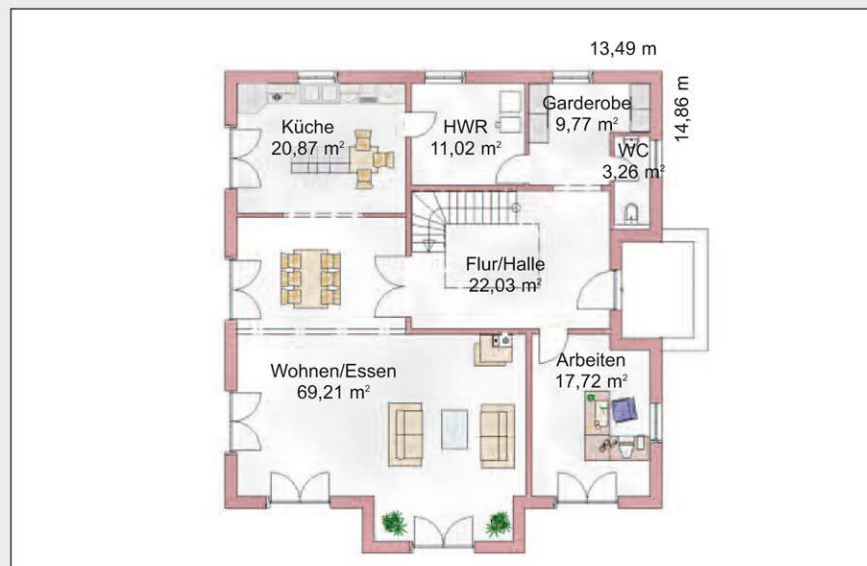


# V300

## Erdgeschoß (V 300)



### Hausdaten (V 300)

Dachneigung:	25°
Kniestock:	0,64 m
Wohnfläche ges. 2. BV:	308,39 m <sup>2</sup>
nutzbare Gesamtfläche (inklusive Kellerräume):	621,97 m <sup>2</sup>

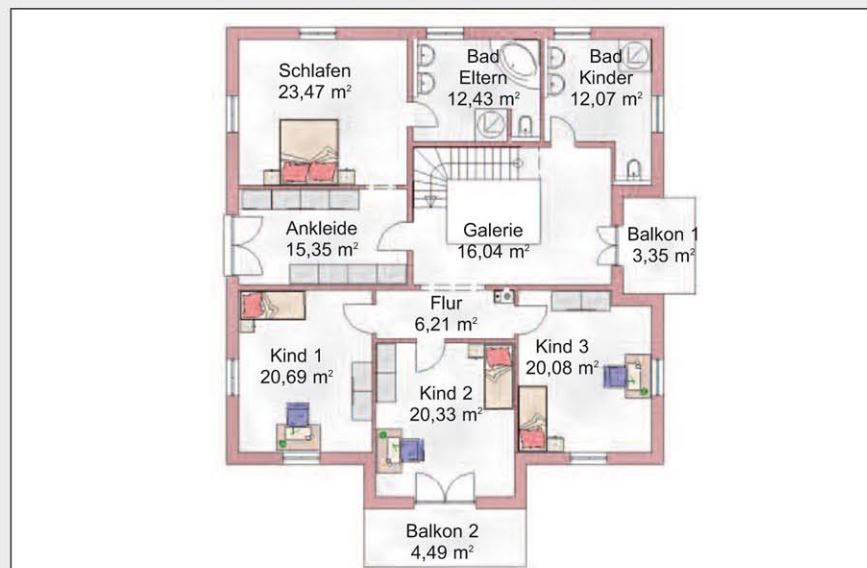
### Erdgeschoß (V 300)

Wohnen/Essen:	69,21 m <sup>2</sup>
Küche:	20,87 m <sup>2</sup>
Flur/Halle:	22,03 m <sup>2</sup>
Garderobe:	9,77 m <sup>2</sup>
Arbeiten:	17,72 m <sup>2</sup>
HWR:	11,02 m <sup>2</sup>
WC:	3,26 m <sup>2</sup>

### Wohnfläche EG

nach 2. BV: 153,88 m<sup>2</sup>

### Obergeschoß (V 300)



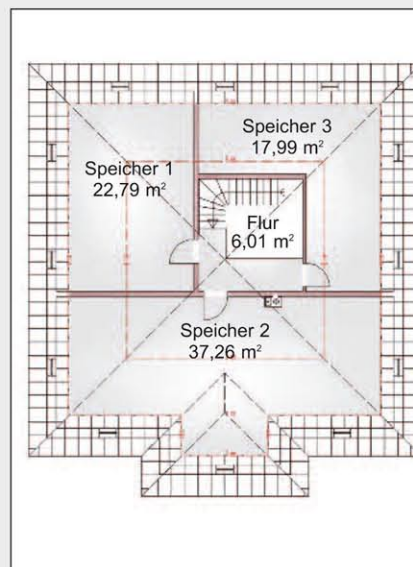
Schlafen:	23,47 m <sup>2</sup>
Kind 1:	20,69 m <sup>2</sup>
Kind 2:	20,33 m <sup>2</sup>
Kind 3:	20,08 m <sup>2</sup>
Galerie:	16,04 m <sup>2</sup>
Flur:	6,21 m <sup>2</sup>
Ankleide:	15,35 m <sup>2</sup>
Bad Eltern:	12,43 m <sup>2</sup>
Bad Kinder:	12,07 m <sup>2</sup>
Balkon 1:	3,35 m <sup>2</sup>
Balkon 2:	4,49 m <sup>2</sup>

### Wohnfläche OG

nach 2. BV: 154,51 m<sup>2</sup>

### Dachgeschoß (V 300)

### Dachgeschoß (V 300)

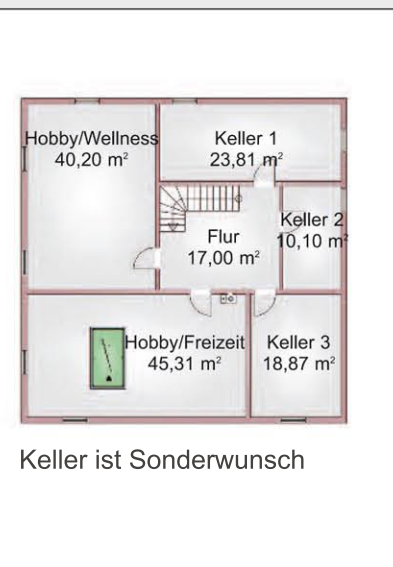


Speicher 1:	22,79 m <sup>2</sup>
Speicher 2:	37,26 m <sup>2</sup>
Speicher 3:	17,99 m <sup>2</sup>
Flur:	6,01 m <sup>2</sup>

### Wohnfläche DG

nach 2. BV: 84,05 m<sup>2</sup>

### Kellergeschoß (V 300)



Keller ist Sonderwunsch